



АДМИНИСТРАЦИЯ ГОРОДА ПЕРМИ
ДЕПАРТАМЕНТ ЗЕМЕЛЬНЫХ ОТНОШЕНИЙ

РЕШЕНИЕ

о размещении объектов № 21-01-44-904 от 21 ИЮЛ 2021

г. Пермь, ул. Сибирская, 15

Департамент земельных отношений администрации города Перми в соответствии с пунктом 3 статьи 39.36 Земельного кодекса Российской Федерации, Положением о порядке и условиях размещения объектов на землях или земельных участках, находящихся в государственной или муниципальной собственности, на территории Пермского края без предоставления земельных участков и установления сервитутов, публичного сервитута, утвержденным постановлением Правительства Пермского края от 22 июля 2015 г. № 478-п, заявлением от 12 июля 2021 г. № 21-01-07п-5016

разрешает Ждановой Елене

размещение объекта: элементы благоустройства территории, в том числе малые архитектурные формы, за исключением некапитальных нестационарных строений и сооружений, рекламных конструкций, применяемых как составные части благоустройства территории

на землях: государственная собственность на которые не разграничена

на срок: 1 год

местоположение: Пермский край, г. Пермь, Орджоникидзевский район, южнее земельного участка с кадастровым номером 59:01:2910366:175.

способ размещения объекта: наземный

Территория, согласно схеме, расположена в зонах с особым условием использования территорий: охранный зона объектов электросетевого хозяйства, приаэродромная территория аэродрома аэропорта Большое Савино; в прочих зонах ограничений: водоохранная зона, прибрежная защитная полоса.

Ждановой Е.А.:

1. Соблюдать порядок использования земельных участков, установленный постановлением Правительства Российской Федерации от 24.02.2009 № 160 «О порядке установления охранных зон объектов электросетевого хозяйства и особых условий использования земельных участков, расположенных в границах таких зон»;

2. Соблюдать правила охранных зон воздушного пространства, установленные постановлением Правительства Российской Федерации от 11.03.2010 № 138 «Об утверждении Федеральных правил использования

воздушного пространства Российской Федерации»;

3. Соблюдать правила водоохранной зоны и прибрежной защитной полосы, установленные статьей 65 Водного Кодекса Российской Федерации;

4. Соблюдать требования пункта 3.6 Правил благоустройства и содержания территории в городе Перми, утвержденных решением Пермской городской Думы от 15.12.2020 № 277.

Приложение: Схема предполагаемых к использованию земель или части земельного участка на 1 л. в 1 экз.

Исполняющий обязанности заместителя
главы администрации города Перми –
начальника департамента земельных
отношений администрации города Перми



Е.Н.Гонцова

Схема предполагаемых к использованию земель или части земельного участка

Объект «Площадка под элементы благоустройства территории, в том числе малые архитектурные формы, за исключением некапитальных нестационарных строений и сооружений, рекламных конструкций, применяемых как составные части благоустройства территории»

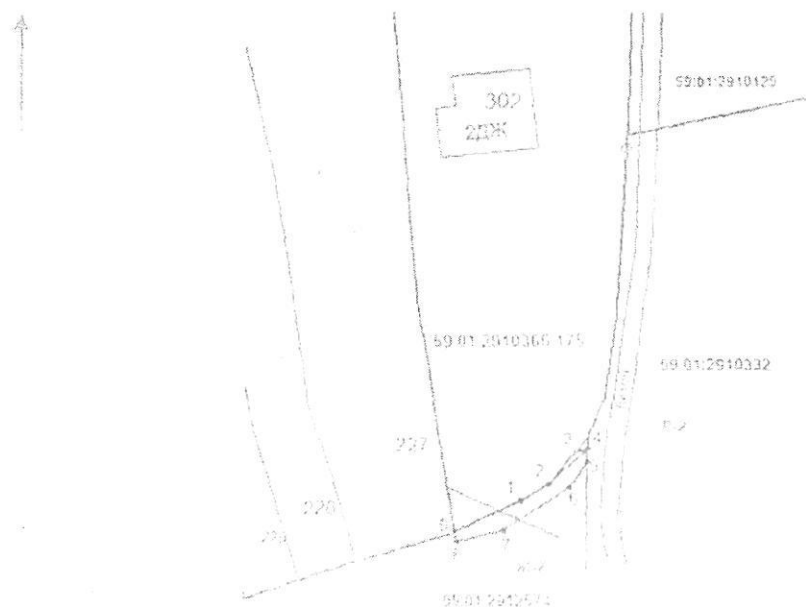
Местоположение: южнее 59:01:2910366:175 в Орджоникидзевском районе г. Перми

Площадь земель или части земельного участка 25 кв.м.

Категория земель: земли населенных пунктов

Вид разрешенного использования: «Элементы благоустройства территории, в том числе малые архитектурные формы, за исключением некапитальных нестационарных строений и сооружений, рекламных конструкций, применяемых как составные части благоустройства территории»

МСК-59 (Зона 2)



Обозначение характерных точек границы	Координаты, м	
	X	Y
1	529598.23	2236425.05
2	529600.03	2236427.87
3	529603.34	2236431.35
4	529603.73	2236431.76
5	529602.18	2236431.77
6	529599.57	2236429.92
7	529595.18	2236423.26
8	529594.06	2236418.52
9	529593.11	2236418.31
1	529598.23	2236425.05

Описание границ смежных земельных участков

1-2, 9-1 - земельный участок с КН 59:01:2910366:175 (Пермь,

Орджоникидзевский район, снт коллективный сад №59 «Гремячий дол» (собственность)

3-9 - земельный участок с кадастровым номером 59:01:2910332 (Пермь,

Масштаб 1:500

P-2
59:01:2910332

- Вновь образованная часть границы, сведения о которой достаточны для определения ее местоположения;
- Существующая часть границы, имеющиеся в ЕДРН, сведения о которой достаточны для определения ее местоположения;
- Граница кадастрового квартала;
- Граница территориальной зоны;
- Граница зоны с особыми условиями;
- Обозначение территориальной зоны;
- Номер кадастрового квартала

Заявитель:

Александр / Крамова Е.А.